



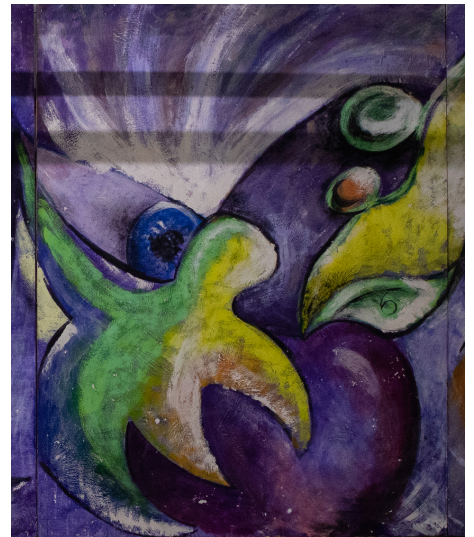
UNIVERSIDAD
DE GRANADA

Facultad de Psicología

**Publicados los Horarios SEMIPRESENCIALES de los Grados
de Psicología y Logopedia para el curso 2020-2021**

17/07/2020

Horarios y Exámenes



Accesibles en los banners de la columna derecha. Más info aquí.

Debido a la situación sanitaria actual, el curso próximo comenzará en un escenario de docencia SEMIPRESENCIAL. Como parte de su Plan de Contingencia, la Facultad ha aprobado en el mes de julio una **modificación radical de los horarios del curso próximo para este escenario**.

Los horarios semipresenciales siguen los principios de:

- a) Maximizar la presencialidad manteniendo las distancias de seguridad establecidas.
- b) Minimizar el número total de personas que acudan al centro cada día.
- c) Minimizar el cambio de aulas y el uso de espacios comunes.
- d) Permitir la limpieza de los espacios al final de las sesiones de clase.
- e) Minimizar el número de días a la semana que una persona tiene que subir al centro.

En los horarios semipresenciales, antes del comienzo de curso cada estudiante es asignado por la Facultad a un grupo pequeño y un grupo grande de cada asignatura. **El estudiante sólo puede acudir a las clases que corresponden a sus grupos.**

Las clases tendrán lugar todas seguidas en un mismo espacio. Durante la sesión de clases, el estudiante no debe cambiar de asiento.

No hay clases virtuales: todas son presenciales. En cambio, las tutorías serán preferentemente de tipo virtual, en los días sin docencia presencial.

Los horarios de cada grado se encuentran en las web de grado respectivas, o haciendo click en el banner correspondiente de la columna derecha.